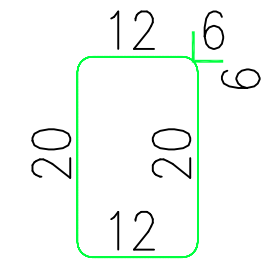


NR-2 ø12 L=90 - 6 SZT



NR6 ø6 A-0 L=76cm
24 SZT. CO 20 CM

BETON C20/25 (B25) W-4

rys. nr 7 PRZEKRÓJ A-A

BRAMA B-2
Opracował:

NR-3 ø12 L=190cm -50 SZT

tech.bud. Marek Smorowiński
upr. bud. 205/87/Pw